

TRANSFORMER LES CONNAISSANCES SCIENTIFIQUES POUR CRÉER DES ACTIONS IMPACTANTES

Nous mettons la pensée écosystémique et résiliente au service de l'action concrète en proposant des dispositifs interactifs entre experts et acteurs de terrain adaptés aux besoins

OSE - ACTEUR STRATÉGIQUE EN SANTÉ ENVIRONNEMENTALE

- Accompagner les transformations de façon dynamique et coordonnée
- Soutenir les orientations stratégiques des dirigeants
- Impulser et piloter les dynamiques territoriales
- Réaliser des audits et des diagnostics partagés
- Former les acteurs médicaux, paramédicaux, sociétaux, acteurs publics, consommateurs

PARMI LES ACTEURS QUI NOUS FONT CONFIANCE

- ARS : Île-de-France, Bretagne, Nouvelle-Aquitaine, Occitanie
- CPAM : Bretagne, Alpes-Maritimes
- Établissements de santé : AP-HP, Chateaubriant, Ramsay, HGO
- Entreprises : 3F-Clairsienne, GCS Achat Santé Bretagne, Harmonie Mutuelle / Groupe VYV
- Collectivités territoriales : Région Occitanie et Nouvelle-Aquitaine, Agglo de Saint-Malo, Conseil départemental de la Gironde



UNE ÉQUIPE PLURIDISCIPLINAIRE

OSE s'appuie sur une équipe noyau de trois experts, enrichie par un réseau d'intervenants médico-scientifiques partageant ses valeurs et ambitions



RAGNAR WEISSMANN - DIRECTEUR SCIENTIFIQUE
Docteur ès sciences, phytopathologie, microbiologie et toxicologie, Expert en santé environnementale

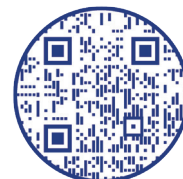
CARYNN PALAMA - DIRECTRICE DE LA TRANSFORMATION
Expert en Stratégie et Leadership
Ancienne directrice d'établissement de santé

LAURENT CHEVALLIER - DIRECTEUR MÉDICAL
Médecin nutritionniste, Praticien attaché CHU Montpellier et en cliniques, Responsable éducation thérapeutique, Expert en médecine environnementale

CAROLINE PARET - GESTIONNAIRE PÔLE FORMATION

PARMI NOS INTERVENANTS :

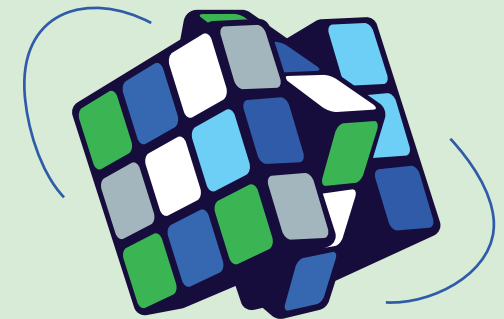
Dr Mohamed Benahmed, INSERM, Nice
Professeur Pierre Marès, CHU Nîmes
Dr Gabriel Masson, PH, CHU de Lille
Bernard Petit, Ingénieur-Chimiste, Toulouse
Nicole Proust, CNRS, ATC, Paris
Dr Gildas Tréguier, PH, CH Lorient...



www.objectifsanteenvironnement.com

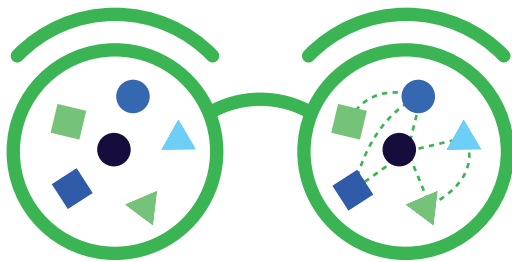


Accompagnement SYSTEMIQUE STRATÉGIQUE OPÉRATIONNEL en Santé Environnementale



contact@objectifsanteenvironnement.com
06 66 27 30 61
RAGNAR WEISSMANN,
Docteur ès sciences

*“ Il ne suffit pas de savoir, il faut aussi appliquer ;
il ne suffit pas de vouloir, il faut agir ”
Goethe*



APPLIQUER UN REGARD SCIENTIFIQUE ET ÉCOSYSTÉMIQUE

LA MÉTHODE ET L'ESPRIT OSE CONSISTENT EN

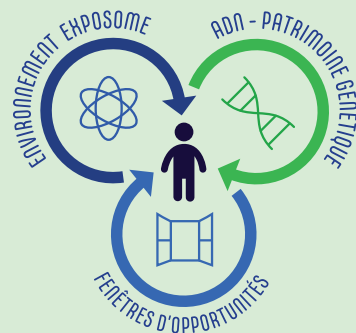


- **Travailler** de façon transversale et pluridisciplinaire
- **Décrypter** et appréhender l'interdépendance des enjeux
- **Assurer** une veille scientifique permanente
- **Apporter** les meilleures données scientifiques disponibles
- **Activer** les leviers stratégiques pour livrer de la valeur

NOTRE APPROCHE GLOBALE REPOSE SUR



- Le One Health, la santé planétaire et la santé environnementale
- L'exposome professionnel et extraprofessionnel
- Le décryptage scientifiques des impacts des facteurs environnementaux physiques, chimiques, biologique, sociaux et psychosociaux sur la santé



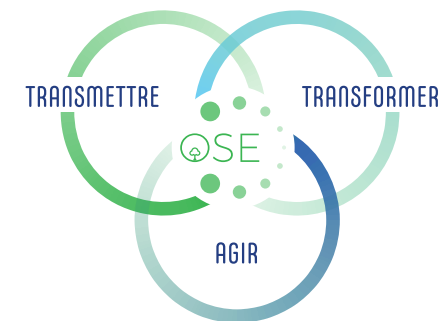
SAISIR L'OPPORTUNITÉ POUR ENGAGER UNE TRANSITION ÉCOLOGIQUE GLOBALE

De nombreux acteurs ont mis en place des actions de progrès impactantes grâce à nos programmes éprouvés et opérationnels

PARDI NOS ACTIONS PHARES :



- Form'action des 13 maternités de l'AP-HP à la santé environnementale
- Accompagnement de la dynamique territoriale occitane en santé environnementale au sein des établissements de soins, des PMI et des crèches
- Expertise sur la qualité de l'air dans la région de Saint-Malo pour une stratégie de communication
- Accompagnement des bailleurs sociaux en Gironde pour la construction et un entretien sain des bâtis
- Accompagnement du zéro pesticides et de biodiversité positive en Nouvelle-Aquitaine
- Audits des blocs opératoires et plans d'action dans l'Herault
- Co-construction et rédaction de la charte de progrès en santé environnementale des 19 structures bretonnes de soins en périnatalité
- Identification des critères du bien acheter au sein des différents groupements d'achat



APPORTER DES RÉPONSES ADAPTÉES AUX ENJEUX ET AUX BESOINS

TRANSMETTRE

Réaliser des form'actions pour donner envie de se mobiliser pour la santé environnementale et permettre l'acquisition des aptitudes à naviguer dans un monde complexe, interdépendant et en perpétuel changement



TRANSFORMER

Créer les conditions humaines et organisationnelles permettant le progrès en santé environnementale en cohérence, en synergie et en adéquation avec les réalités du terrain



AGIR

Accompagner, soutenir et valoriser les actions concrètes et les décisions stratégiques au service de la prévention et de la promotion de la santé

